

夜間緊急付添いサービス

『つながる』にお任せください。

※日中は協力事業者と連携し可能な限り対応いたします。

6:00

17:00

21:00

6:00

「つながる」 & 「協力事業者」対応可能時間

夜間緊急対応サービス「つながる」

緊急対応
承ります。



緊急時こんなことでお困りではありませんか？

- ・急な受診の対応に困っている。
- ・家族に連絡がつかない、又は家族が対応できない。
- ・救急搬送時に職員が長時間拘束される。



夜間緊急付添いサービス

つながる

コールセンター

090-4471-5943

担当:伊禮



一般社団法人

ソーシャルリース沖縄

沖縄県うるま市字江洲135-3

(津嘉山の杜ヒルトップカシータ内)



<https://www.socialwreath-okinawa.com>

緊急対応サービスの基本費用について

1. お客様(ご入居)がお申込みの場合

入居者基本費用担額 **月額 16,500円**

2. 貴施設がお申込みをする場合

入居者基本費用担額 **月額 3,300円**

施設利用負担額 ⇒ **月額 22,000円**

※お客様情報の共有及び緊急対応時のご協力
よろしくお願い致します。

《 緊急出動時は実費費用が発生します。》 ※お客様負担

※実働サービス費用 【2022年7月1日現在】

日中 8:00～18:00 まで30分毎 ⇒ 1,650円

夜朝 18:00～22:00 6:00～8:00
それぞれ30分毎 ⇒ 2,060円

深夜 22:00～6:00 まで30分毎 ⇒ 2,500円



※上記金額については**税込み**で表記しています。



夜間緊急付添いサービス 『つながる』ご利用の流れ

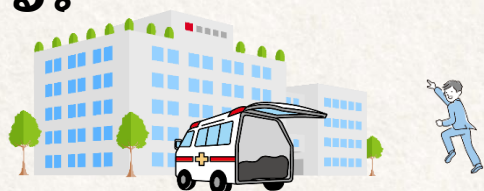
STEP 01 施設より
緊急受診・緊急搬送の
連絡がご家族に入る。

STEP 02 ご家族が対応できな
い場合、施設へ
『つながる』の依頼
をお願いします。



STEP 03 施設から『つながる』
へ依頼が入り、病院へ
付添いスタッフを派遣
する。

STEP 04 施設・ご家族と**電話連絡**
を行いながら**病院対応**を
行う。終了後報告書にて
結果をお伝えする。



※時間で料金発生



『お申込みの流れ』

施設申込み

Step ① 施設様が『つながる』の
利用申込みを行う。

Step ② 施設様より『つながる』
対象のお客様へサービスの
案内を行い、利用希望
のお客様の同意を得る。

Step ③ 開始後、お客様の利用料
については施設へご請求
をする。

個人申込み

Step ① 『つながる』にご利用の意
思を伝える。

Step ② 『つながる』よりサービスの
ご説明をし、利用申込み
等の手続きを行う。

Step ③ お支払いは『つながる』
よりご請求します。

